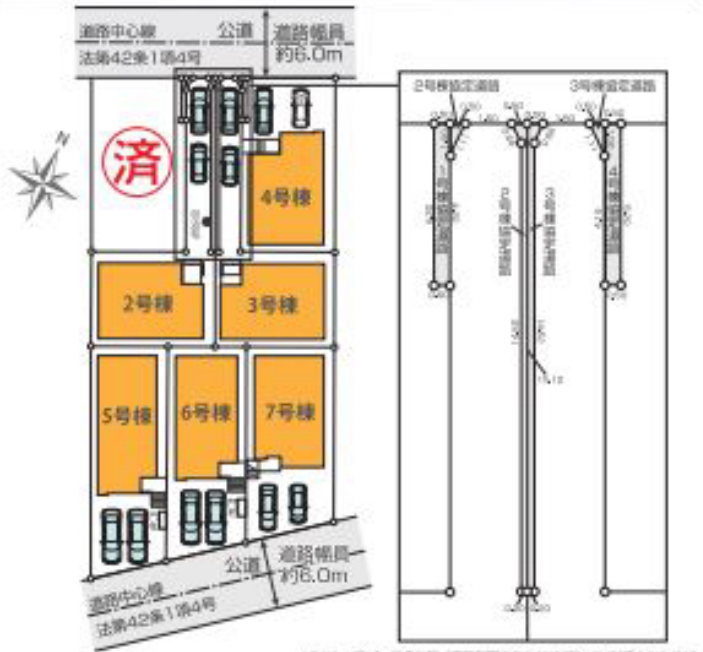


区画図



設備

- 浄水器
- 床暖房
- 食器洗浄乾燥機
- 浴室暖房乾燥機
- 全室ペアガラス
- システムキッチン
- スタディーカウンター
- ウォークインクローゼット
- 土間収納 (4・7号棟のみ)
- アクセントクロス
- 24時間換気対応 (排気用)
- 三面鏡付洗面化粧台
- 床下収納
- 手すり付階段
- 玄関ミラー
- カラーモニターインターフォン
- リビングイン階段 (4~7号棟)

**30年長期サポート**  
東証プライム市場上場企業が完全・施工だから30年長期サポートで「安心」  
※2年目までは前期点検、それ以降は後期点検、各点検内容は異なります。  
※保証期間であっても点検結果により有償メンテナンスが必要となる場合があります。  
※短期保証(設備・建具等)は2年です。また防蟻保証は5年。  
長期保証(構造躯体・雨水侵入等)10年が通常期間となり、それ以降の後期保証の延長には当社が指定する条件を満たす必要があります。

**【フラット35】S 利用可**  
別途申請手数料がかかります

**第三者機関/JIO保険加入**

**KEIAI 安心サポート**  
別途保証料がかかります

都市型戸建て分譲住宅「緑園の間」  
**GOOD DESIGN AWARD 2021年度受賞**

2号棟

敷地面積 / 124.52㎡ (約37.66坪)  
建物面積 / 105.57㎡ (約31.93坪)  
建築確認番号 / 第23UD11S建08314号  
接道 / 北側約6.0m 公道

販売価格 **5,298** 税込万円  
**2LDK+2S**

- 水回りワンフロアで便利な家事動線♪
- 使い勝手自由なファミリースペース



POINT 全室収納あり サブ洗面台



3号棟

敷地面積 / 124.54㎡ (約37.67坪)  
建物面積 / 105.57㎡ (約31.93坪)  
建築確認番号 / 第23UD11S建08315号  
接道 / 北側約6.0m 公道

販売価格 **5,298** 税込万円  
**2LDK+2S+WIC**

- お部屋に入る前に手が洗えるサブ洗面台！
- リビング上部吹抜で開放感◎



キッチン横ファミリースペース リビング吹抜で開放感◎ サブ洗面台



4号棟

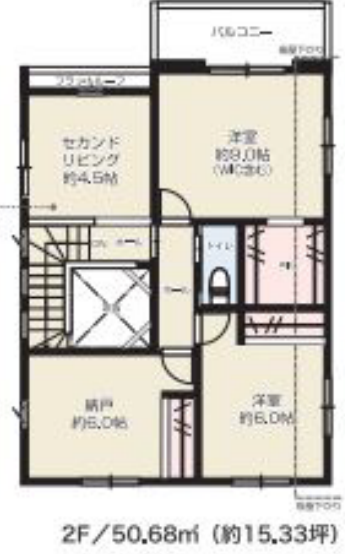
敷地面積 / 122.11㎡ (約36.93坪)  
建物面積 / 106.64㎡ (約32.25坪)  
建築確認番号 / 第23UD11S建08316号  
接道 / 北側約6.0m 公道

販売価格 **5,598** 税込万円  
**2LLDK+S+WIC**

- 23帖超えの広々リビング！
- セカンドリビングでゆたかな間取り



用途多様なセカンドリビング



玄関横土間収納

納戸付リビングで収納場所にも困らない

