

GRAFARE  
新築分譲住宅  
日野市三沢3期1棟  
HINOSHI MISAWA

〈全1棟〉  
販売価格 **4,680** (税込) 万円

京王京王線  
「高幡不動」駅 徒歩 12分

現地案内図 NAVI 東京都日野市三沢49-6



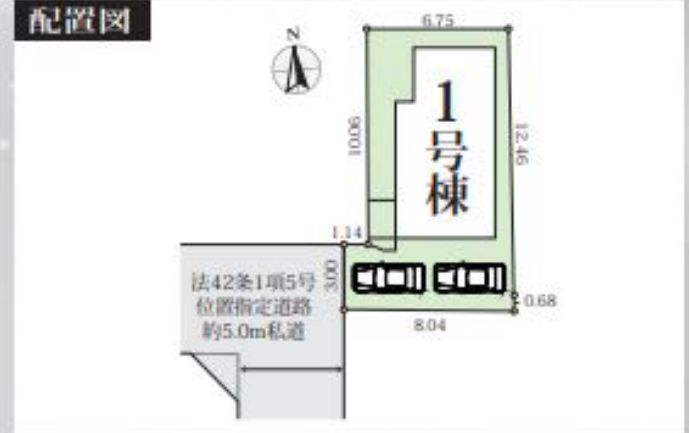
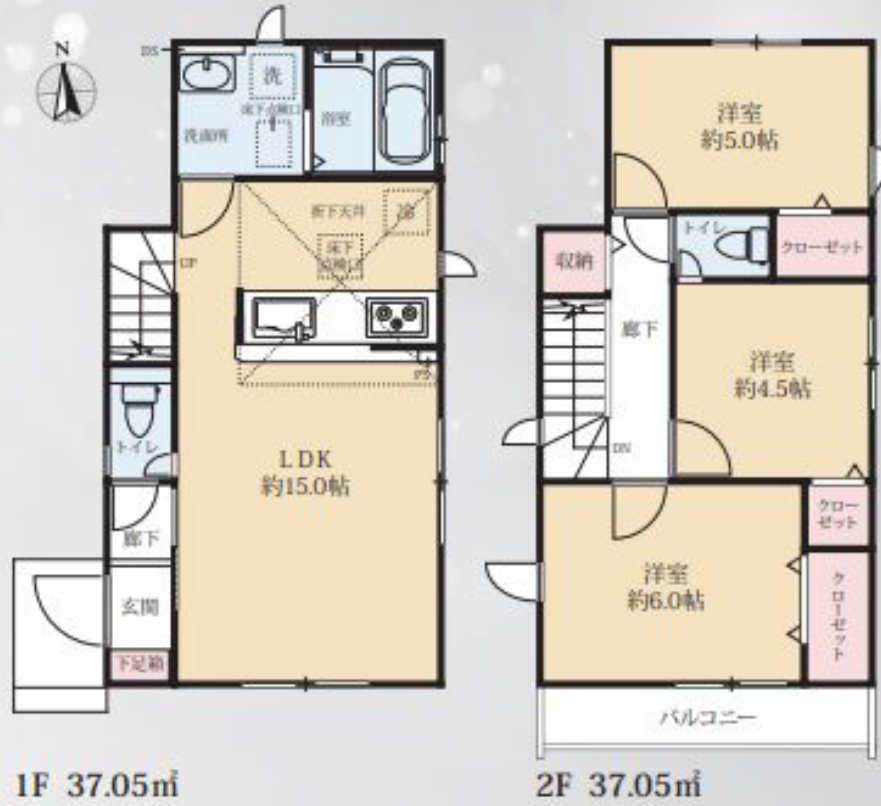
周辺環境 LIFE INFORMATION

みさわ保育園 110m	日野市立日野第八小学校 80m	日野市立三沢中学校 160m
日野わかさ幼稚園 1,120m	生鮮&業務スーパー日野百草園店 650m	FU日野百草園店 700m

1号棟 **3LDK**

敷地面積:92.97㎡(28.12坪)  
建物面積:74.10㎡(22.41坪)  
建築確認番号  
TKK確済23-632号  
(日付:2023年9月7日)

- 玄関カードkey (ピタットkey)
- キッチン折下天井
- 2F踊場収納
- 食洗機



■所在地/東京都日野市三沢49-6(地番・住所) ■土地権利/所有権 ■地目/宅地 ■都市計画/市街化区域 ■用途地域/第1種低層住居専用地域 ■その他法令制限/第1種高度地区・最高高さ10m・日影規制3h-2h/1.5m  
・法第22条区域・景観法 ■建ぺい率/40% ■容積率/80% ■構造/木造地上2階建 ■駐車場/有(2台分) ■接道/1号棟 西面 5m 私道 ■私道負担・持分/1号棟 121㎡×1056/12153 ■現況/建案中 ■完成/2024年6月下旬予定 ■引渡予定/相談 ■設備/都市ガス・公営水道・公共下水 ■建築確認番号/TKK確済23-632号 ■備考/※前面道路への駐停車を禁止します。近くのコインパーキングへお止めください。  
■備考/※完成物件は契約後3週間以内の決済が基本条件となります。※性能評価取得物件のフラット35S利用時の適合証明書取得費用は93,500円(税込)となります。※網戸・カーテンレール・TVアンテナ(簡易子・家具)等はオプション工事となります。※外構に関しては当社規定となります。※司法書士・土地家屋調査士は当社規定となります。※建築中の建物のご案内の際は安全確保の為、ヘルメットの着用をお願い致します。※電気等の供給の為、電柱及び支線が宅内に入る場合があります。※当社標準工事以外の工事は全て別途工事となります。(現場の運送状況により、ご希望に添えない場合があります) ※土地価格に関しては机上分算のみ、多少増減がある場合があります。(増減精算は致しません) ※ケーブルTV、共聴アンテナの引込はお客様の負担となり、電圧障害に付ましましては当社は責任を負いません。※当社指定外のガス会社ご利用の際は設備費取りが別途必要となります。※浄化槽の場合は、法定検査料が別途必要となります。※図面及びイメージパースが現況と異なる場合は現況優先とします。

1号棟 設備仕様

<b>外壁</b> KMCW サイエス K-12xK-21 (ベース) スレッドストーン GWマーチブラック X (アクセント) ルキナストーン Q&Aハイモニーグレー	<b>サッシ</b> YKK AP YKKap カムブラック	<b>玄関ドア</b> YKK AP YKKap Y01製 スモークヒッコリー	<b>床・畳</b> WOODONE ウッドワン・大連 (畳) ホワイ (床) トープグレー	<b>システムキッチン</b> FIRST PLUS ファーストプラス HTW	<b>システムバス</b> Panasonic パナソニック ドラマホワイト	<b>洗面化粧台</b> FIRST PLUS ファーストプラス PF(米道つや寄り)	<b>アクセント</b> クロス 折下天井 玄関フロア天井 SP2904	<b>ポスト</b> クラブウ KU-12M	<b>屋根</b> ニチハ ブラックAR ブラック ブラック ブラック
---	---	---	--	--	---	--	--	------------------------------	--

住宅性能表示取得物件

IDS工法  
ペタ形断熱に基礎パッキンを配し、壁筋中の断熱材は断熱材の隅に配した通気工法です。着工から完成まで第三者機関により約14回の検査を通過した物件のみが適用されます。

設計住宅性能評価書取得済  
建設住宅性能評価書取得予定

タクトホームの家は  
住宅性能評価書において 6項目において最高等級を取得

断熱 3割	省エネ 3割	省水 2割	室内空気 3割	省電 3割	省材 3割
-------	--------	-------	---------	-------	-------