



Livele Garden.S

日野東豊田第2期

新築分譲住宅 全3棟

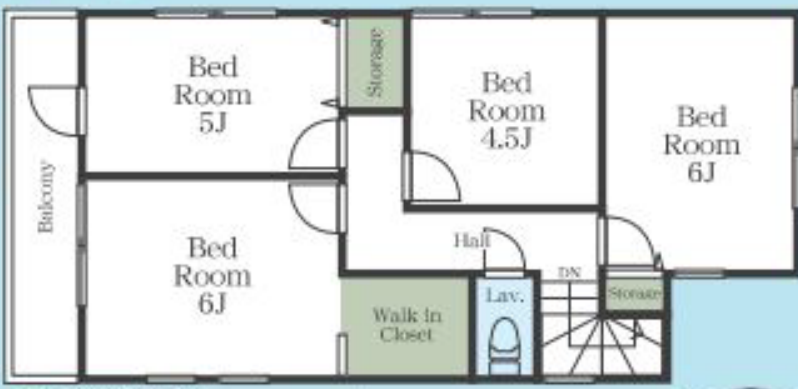
中央本線
京王電鉄 京王線

「豊田」駅徒歩18分
「南平」駅徒歩18分

1号棟 4LDK

- 土地面積:116.96㎡
- 建物面積:93.14㎡
- 建築確認番号:第24LDJ1W建00729号(令和6年5月10日)

駅前には大型ショッピングモール!!
生活に便利な立地。



カースペース有り (車種による)

Access

Car navigation 東京都日野市東豊田1-47-7.10

Life information

- 豊田小学校650m(徒歩9分)
- 日野市役所800m(徒歩10分)
- 第2中学校1,500m(徒歩19分)
- 神楽野公園650m(徒歩9分)
- 東豊田駅600m(徒歩8分)
- イオンモール1,500m(徒歩19分)
- セブンイレブン550m(徒歩7分)



住宅性能表示制度

設計性能評価+建設性能評価

7項目 最高等級

W取得

優遇

長期優良住宅認定物件

省エネ

BELS

保証

最長35年住宅保証システム

安心

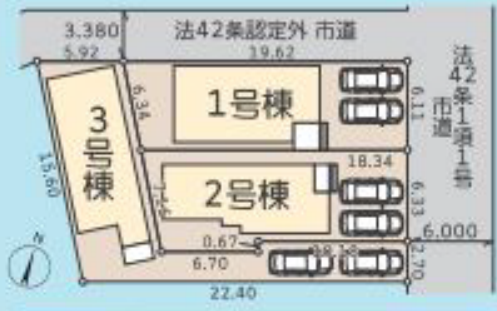
全戸IAタイプ 適合証明書あり フラット35S 利用可

保証

地盤サポートシステム 20年保証

安心

無料定期点検

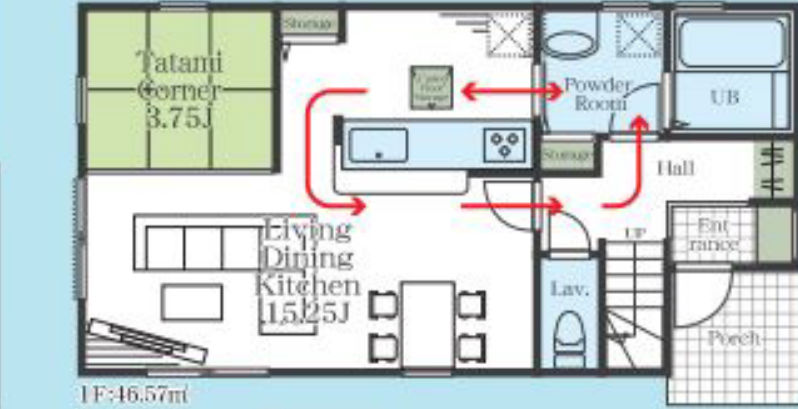


客間や子供の遊び場に便利な畳コーナー

ウォークインクローゼット付き

貴様に人気の巨道動線♪

夫婦の洋服をたっぷり収納ウォークインクローゼット



補助金 100万円

子育てエコホーム支援事業対象物件

※補助金交付については条件がございますので、営業担当にお問い合わせください。※補助金は国の予算が上限に達した時点で終了となります。※本事業の申込申請コラーネの事務手数料として物件引渡し時に金50,000円(税込)をお支払いいただきます(交付申請手続きを完了後必ず申請書、工事写真の撮影、その他申請時に必要な資料の準備等に要する手数料として。)

販売価格

4,680 (税込) 万円

※(物件概要) 〇所在地/〔地番・住居表示〕東京都日野市東豊田1-47-1〇土地権利/所有権〇地目/田〇総棟数/3棟〇販売棟数/3棟〇建物構造/木造在来軸組工法2階建(900モジュール)〇都市計画/市街化区域〇用途地域/第一種低層住居専用地域〇建ぺい率/40%〇容積率/80%〇設備/東京電力・都市ガス・公営水道・本下水〇接道状況/北東側6m公道(一号道路・D70号線)・北西側3.3m公道(認定外・D70-6号線)〇現況/古屋あり〇完成/2024年9月上旬予定〇引渡し日/2024年9月下旬予定〇備考/※広告の取扱いに関しては法令遵守にてお願ひします。※網戸・照明・濃緑・カーテンレール・防水パン・カーポートはオプションとなります。※宅地内に電柱及び支線が入る場合があります。※司法書士は、当社指定になります。※図面と現況に相違がある場合は現況優先とします。※現場の進捗状況によってはリアルチョイスがお受けできない場合がございます。※リアルチョイスの内容につきましては各営業所の担当者にご確認ください。※全棟が長期優良住宅対象物件です。

※工事中の場合においては安全のためヘルメットの着用をお願いいたします。また、完成現場においては内見の際、スリッパに履き替えていただけますよう、よろしくお願ひいたします。